

# *Le Strategie della Natura*



Giardino del Peromelo

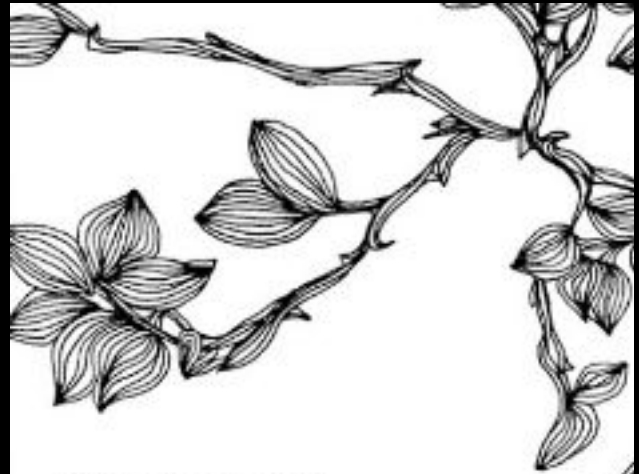
[www.peromelo.it](http://www.peromelo.it)

[ilperomelo@gmail.com](mailto:ilperomelo@gmail.com)



## *Tarassaco*

Nel Soffione, i semi del Tarassaco sono 'paracadute' che volano al vento, planano e atterrano molto Lontano



Abbandona le zavorre e lasciati trasportare: arriverai più lontano

*Volà in libertà*



Non fermarti alle prime difficoltà, pensa fuori dagli schemi

*Ingegnati*

## *Lucciola*

La Lucciola si nutre di limacce grandi fino a 200 volte il suo peso. Come fa? Mordendo la preda, inietta un fluido tossico che liquefa il corpo della limaccia che così può essere "bevuta" in tranquillità.

## *Muffe*

Le Muffe sono organismi in grado di colonizzare un ambiente e riprodursi molto velocemente. Questo grazie alla loro capacità di fare rete.



Sogna in grande:  
un obiettivo  
condiviso è più  
facile da raggiungere

*Fai rete*



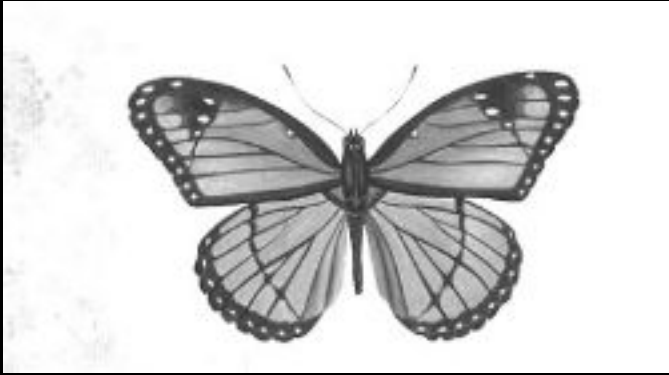
Scopri le potenzialità  
di chi hai attorno e  
chiediti "cosa potrei  
fare io per lei/lui?"

*Collabora*



## *Hosta*

L'Hosta viene piantata, con le sue grandi foglie, nelle aiuole delle bulbose primaverili che devono terminare il ciclo vegetativo, con il preciso scopo di nasconderle e proteggerle.



## *Farfalla Vicere*

La farfalla Vicere mima le colorazioni tossiche della farfalla Monarca. In questo modo comunica ai suoi predatori di essere tossica (come la Monarca) pur non essendolo.



Impara dai più bravi,  
segui i Maestri e  
rielabora a modo  
tuo

***Fatti guidare***

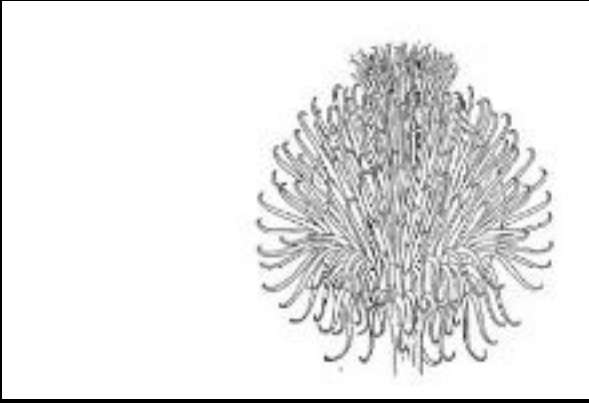


L'orchidea dei Bombi è molto simile alla femmina di un calabrone che scambia il fiore per la sua amata e facendoci "l'amore" lascia tutto il suo polline, più volte.



Mettiti in ascolto  
e fai tue le  
strategie millenarie  
della natura

***Segui la natura***



## *Bardana*

Negli anni '50 l'ingegnere G.De Mistral osservò il seme uncinato della Bardana e inventò il velcro.



Cerca l'ispirazione  
in ambiti insoliti,  
fuori dalla tua  
'comfort zone'

*Fatti ispirare*



## *Fenestraria*

La Fenestraria vive coperta quasi completamente dalla sabbia, solo una parte affiora in superficie, perciò crea nei suoi tessuti delle fibre ottiche che portano la luce fino ai suoi centri fotosintetici sotterranei.



Distilla l'energia  
del mondo e  
trasformala in  
nutrimento per te

*Prenditi cura*